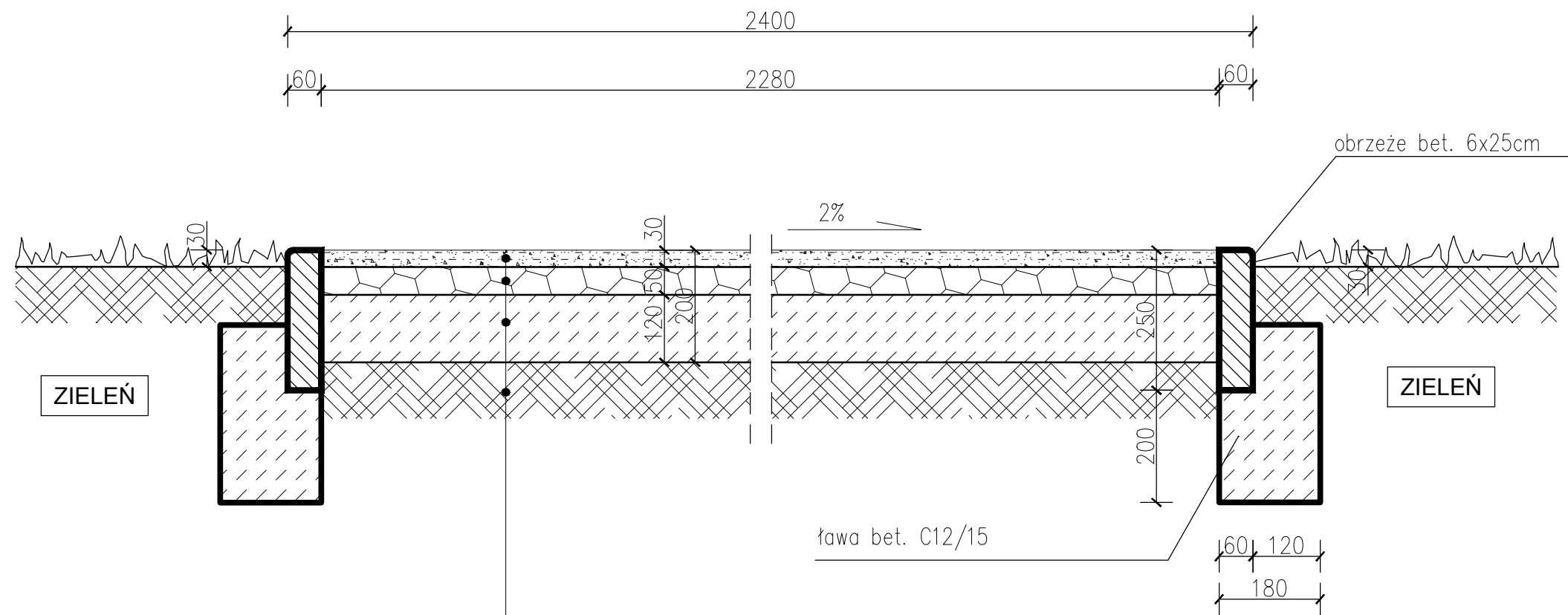


# Konstrukcja nawierzchni z kruszywa mineralnego



- 3 cm nawierzchnia, frakcja 0/8 mm – mieszanka grysów kamiennych i mieszanek piaskowo – żwirowych
- 5 cm warstwa dynamiczna, frakcja 0/16 mm – mieszanka mineralna ze skał twardych łamanych lub żwirów łamanych
- 12 cm warstwa z kruszywa mineralnego, frakcja 4/31,5 mm – mieszanka kruszyw skalnych twardych, łamanych o wysokich parametrach zagęszczenia oraz składzie ziarnowym nasiąkliwości i mrozoodporności zgodnymi z wymaganiami norm dla mieszanek stabilizowanych mechanicznie
- grunt rodzimy

Projektowanie i Nadzory Budowlane Tarek Drak Sbahi ul. Okrężna 38/37, 87-800 Włocławek tel. 601500370, e-mail: drak@interia.p	
Stadium:	Projekt budowlany
Obiekt:	Zagospodarowanie terenu nad jeziorem w Kikole
Adres inwestycji:	Kikół, gmina Kikół, obręb Kikół, dz. nr: 623, 634, 641, 642/5, 642/6, 642/9, 642/13
Inwestor:	Gmina Kikół pl. Kościuszki 7 87-620 Kikół
Tytuł rys:	Konstrukcja nawierzchni z kruszywa mineralnego
Projektował:	mgr inż. Anna Krysztofiak upr. w spec. kon.-bud. UA-V-7342-5/11/97Wk
Data: 15.12.2016 r.	Skala: 1:10
Rys. nr <b>5</b>	